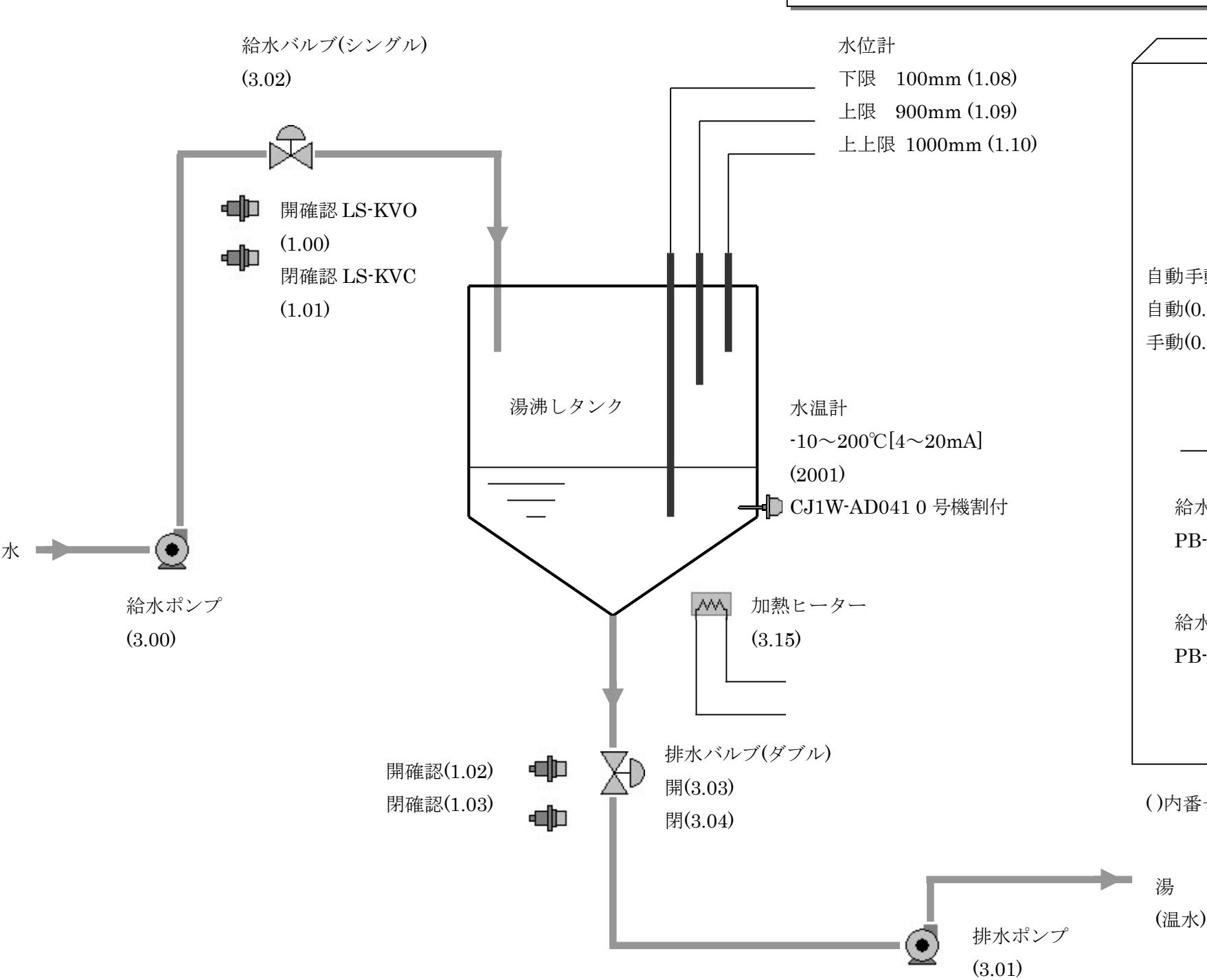
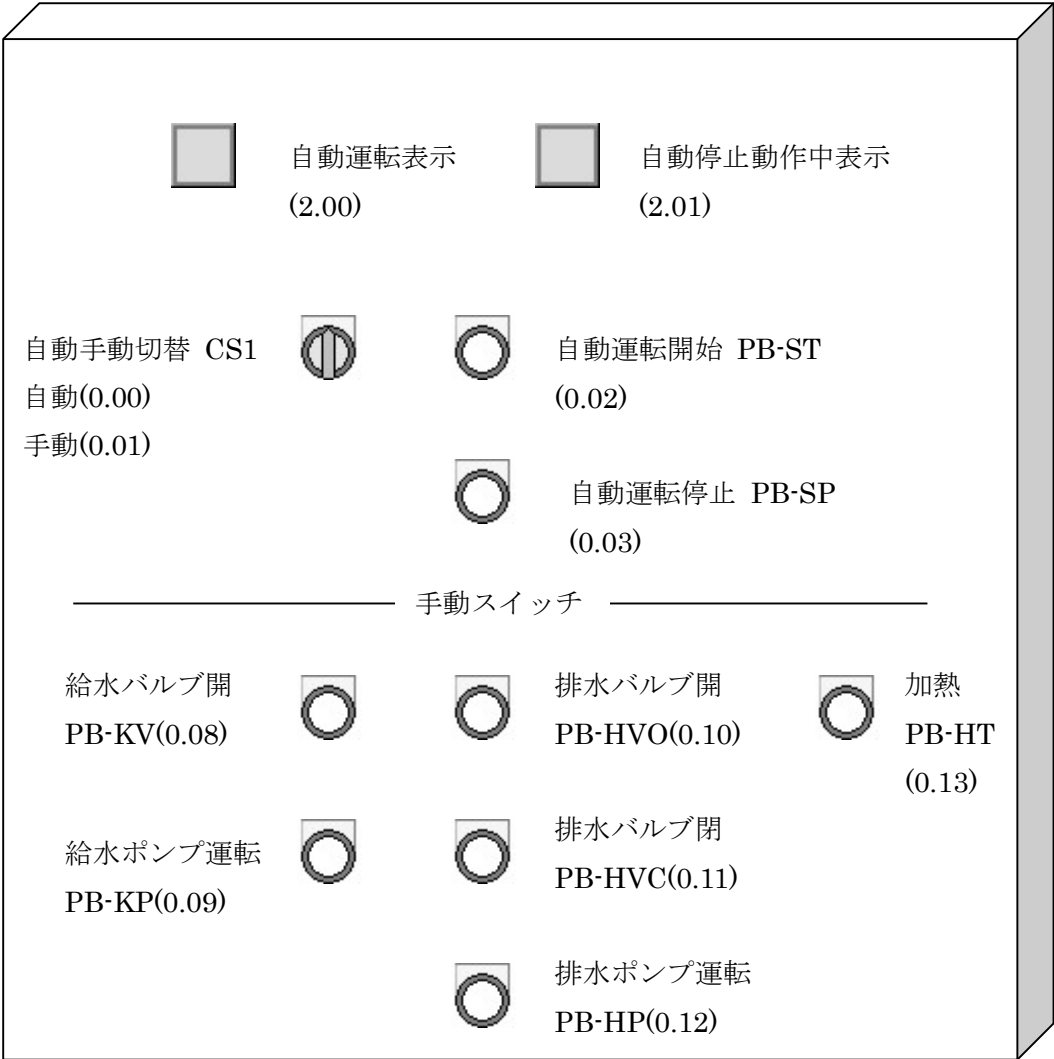


湯沸かしプラント オムロン製 PLC CJ



制御盤



()内番号は、アドレスを示す。

- 【動作説明】
- (1) 給水ポンプで、水を湯沸しタンクに供給する。
 - (2) 湯沸しタンクの水位が上限に達したら、給水を停止する。
 - (3) 加熱ヒーターで加熱する。
 - (4) 水温が90℃に達したら、加熱を停止する。
 - (5) 排水ポンプで、加熱された湯(温水)を排出する。
 - (6) 湯沸しタンクの水位が、下限に達したら排水を停止し、(1)に戻る。

このサンプルラダーは、予模擬の動作を理解して頂くものであり、通常の動作とは異なる部分があります。